

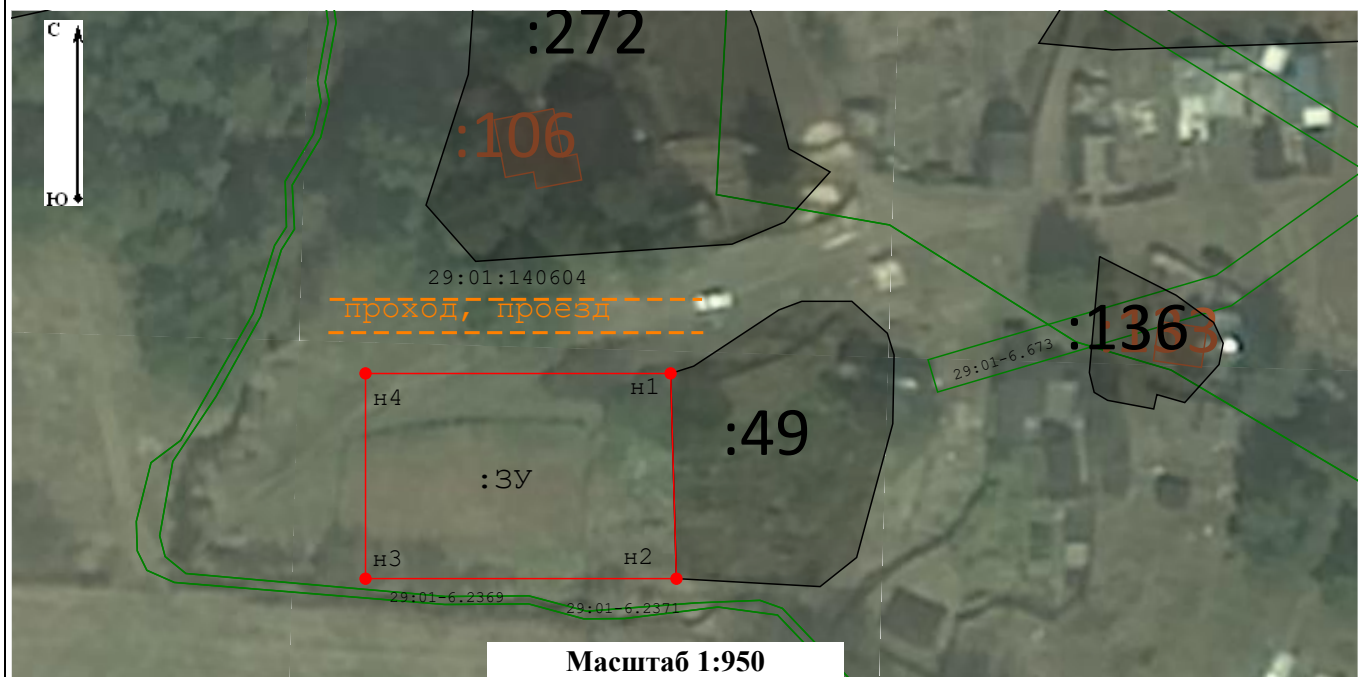
(наименование документа об утверждении, включая наименования органов государственной власти или органов местного самоуправления, принявших решение об утверждении схемы или подписавших соглашение о перераспределении земельных участков)

от \_\_\_\_\_ № \_\_\_\_\_

## Схема расположения земельного участка или земельных участков на кадастровом плане территории

### Система координат: МСК-29 зона 3

Условный номер земельного участка			-		
(указывается в случае, если предусматривается образование двух и более земельных участков)					
Площадь земельного участка			1 000 м <sup>2</sup>		
(указывается проектная площадь образуемого земельного участка, вычисленная с использованием технологических и программных средств, в том числе размещенных на официальном сайте федерального органа исполнительной власти, уполномоченного Правительством Российской Федерации на осуществление государственного кадастрового учета, государственной регистрации прав, ведение Единого государственного реестра недвижимости и предоставление сведений, содержащихся в Едином государственном реестре недвижимости, в информационно-телекоммуникационной сети "Интернет" (далее - официальный сайт), с округлением до 1 квадратного метра. Указанное значение площади земельного участка может быть уточнено при проведении кадастровых работ не более чем на десять процентов)					
Обозначение характерных точек границ	Координаты		Обозначение характерных точек границ	Координаты	
	(указываются в случае подготовки схемы расположения земельного участка с использованием технологических и программных средств, в том числе размещенных на официальном сайте. Значения координат, полученные с использованием указанных технологических и программных средств, указываются с округлением до 0,01 метра)			(указываются в случае подготовки схемы расположения земельного участка с использованием технологических и программных средств, в том числе размещенных на официальном сайте. Значения координат, полученные с использованием указанных технологических и программных средств, указываются с округлением до 0,01 метра)	
	X	Y		X	Y
н1	267 803,21	3 298 629,71	н4	267 803,21	3 298 591,38
н2	267 777,36	3 298 630,45	н1	267 803,21	3 298 629,71
н3	267 777,36	3 298 591,38			



#### Условные обозначения:

- \_\_\_\_\_ - границы земельных участков, сведения о которых содержатся в ЕГРН
- \_\_\_\_\_ - вновь образованная часть границы, сведения о которой достаточно для определения ее местоположения
- \_\_\_\_\_ - граница ЗОУИТ
- \_\_\_\_\_ - проход, проезд
- н2 - характерная точка контура земельного участка
- 29:01-6.1392 - номер ЗОУИТ
- :ЗУ - вновь образуемый земельный участок
- :201 - кадастровый номер объекта капитального строительства
- :2223 - кадастровый номер земельного участка
- 29:01:140604 - номер кадастрового квартала