

(наименование документа об утверждении, включая наименования органов государственной власти или органов местного самоуправления, принявших решение об утверждении схемы или подписавших соглашение о перераспределении земельных участков)

от _____

№ _____

Схема расположения земельного участка или земельных участков на кадастровом плане территории

Система координат: МСК-29 зона 3

Условный номер земельного участка _____

(указывается в случае, если предусматривается образование двух и более земельных участков)

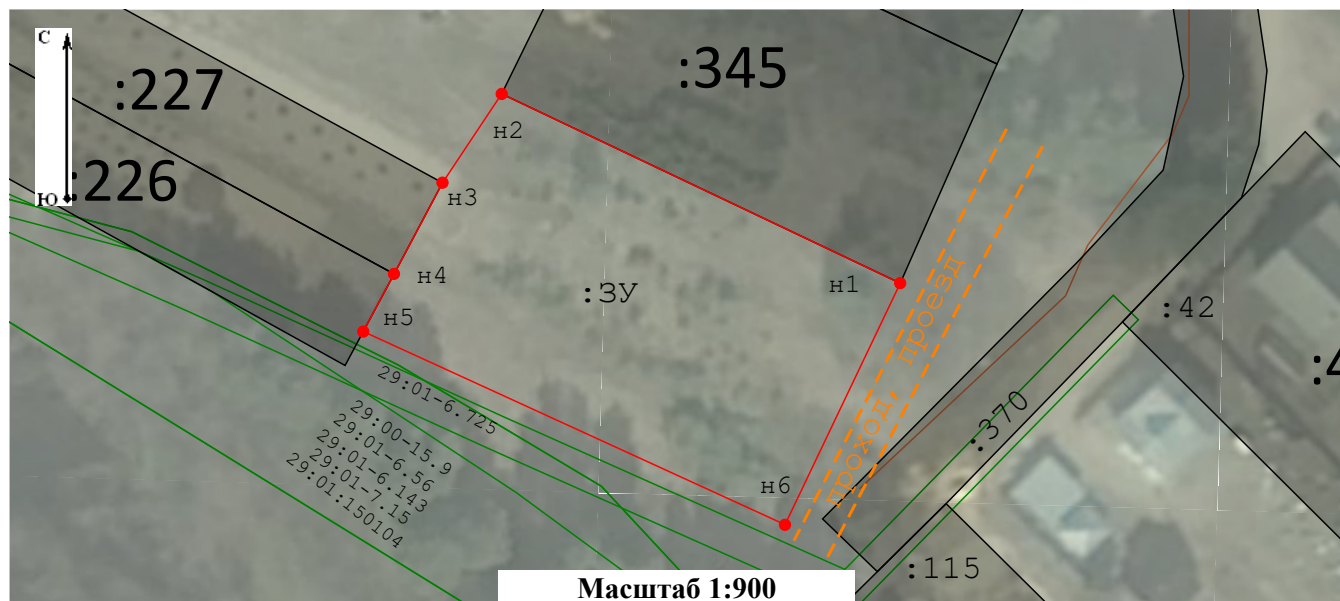
Площадь земельного участка _____

1 773

м²

(указывается проектная площадь образуемого земельного участка, вычисленная с использованием федеральной государственной географической информационной системы, обеспечивающей функционирование национальной системы пространственных данных, которой является федеральная государственная географическая информационная система "Единая цифровая платформа "Национальная система пространственных данных" (далее - информационная система), или иных технологических и программных средств с округлением до 1 квадратного метра. Указанное значение площади земельного участка может быть уточнено при проведении кадастровых работ не более чем на десять процентов)

Обозначение характерных точек границ	Координаты		Обозначение характерных точек границ	Координаты	
	(указываются в случае подготовки схемы расположения земельного участка с использованием информационной системы или иных технологических и программных средств. Значения координат, полученные с использованием указанных технологических и программных средств, указываются с округлением до 0,01 метра)			(указываются в случае подготовки схемы расположения земельного участка с использованием информационной системы или иных технологических и программных средств. Значения координат, полученные с использованием указанных технологических и программных средств, указываются с округлением до 0,01 метра)	
	X	Y		X	Y
н1	265 496,40	3 299 960,70	н5	265 490,59	3 299 896,42
н2	265 519,10	3 299 913,00	н6	265 467,41	3 299 946,91
н3	265 508,45	3 299 905,91	н1	265 496,40	3 299 960,70
н4	265 497,51	3 299 900,10			



Масштаб 1:900

Условные обозначения:

_____ - границы земельных участков, сведения о которых содержатся в ЕГРН

_____ - вновь образованная часть границы, сведения о которой достаточно для определения ее местоположения

_____ - граница ЗОУИТ

проход, проезд - проход, проезд

н2 - характерная точка контура земельного участка

29:01-6.1392 - номер ЗОУИТ

:3У - вновь образуемый земельный участок

:201 - кадастровый номер объекта капитального строительства

:2223 - кадастровый номер земельного участка

29:00-15.9 - номер территориальной зоны

29:01:140604 - номер кадастрового квартала