

«Утверждено»

Постановлением администрации

Вельского муниципального района

№ 863 от « 03 » 2021 года



Внесение изменений в схему размещения рекламных конструкций на территории Вельского муниципального района Архангельской области

2021 год

Лист согласования

СОГЛАСОВАНО:


Глава Вельского муниципального района

А.В. Гуляев



СОГЛАСОВАНО:


Начальник Управления капитального
строительства, архитектуры и экологии
Вельского муниципального района



С.О. Туркин

СОГЛАСОВАНО:

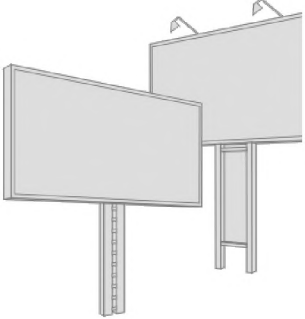

Заместитель министра – начальник
управления архитектуры и
градостроительства Министерства
строительства и архитектуры



С.Ю. Строганова



Пояснительная записка


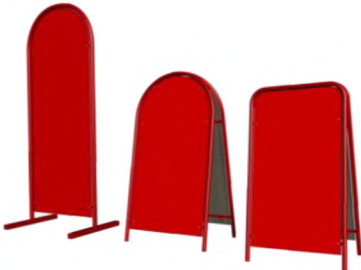

Раздел II «Информация о типах и видах рекламных конструкций» изложить в следующей редакции



№ п/п	Тип рекламной конструкции	Наименование рекламной конструкции	Условные обозначения	Размер информационного поля (м)	Технические характеристики	Примечания
1		Рекламный щит	Щ	3,0 x 6,0	Рекламный щит на металлокаркасе с бетонным фундаментом	Двухстороннее информационное поле (баннер, бумага)
2		Сити-формат	СФ	1,2 x 1,8	Световой короб с двумя рекламными поверхностями с внутренней подсветкой	Двухстороннее информационное поле



3		Пиллар	ПЛ	Размер индивидуальный, не выше 3 метров	Металлоконструкция на бетонном фундаменте с остекленными информационными полями	Информационное поле с внутренней подсветкой (баннер, бумага)
4		Панель-кронштейн	ПК	Размер индивидуальный	Устанавливается на опорах уличного освещения, опорах контактной сети, собственных опорах	Двухсторонний световой короб с внутренней подсветкой или вывеска без подсветки



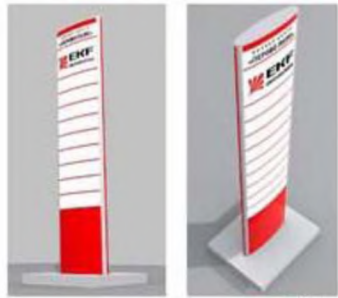
5		Призматрон	ПР	3 x 6 (индивидуальный)	Конструкция на основе рекламного щита (Биллборда) с трехгранными подвижными призмами	Через заданные промежутки времени призмы конструкции поворачиваются, меняя изображение
6		Уличный рекламный стенд	ИС	Размер индивидуальный	Металлоконструкция (стенд) с карманами из оргстекла, закрытыми стеклом под замок	Устанавливаются на стены домов и магазинов, остановки общественного транспорта, вешаются в подъездах, монтируются на строительные площадки

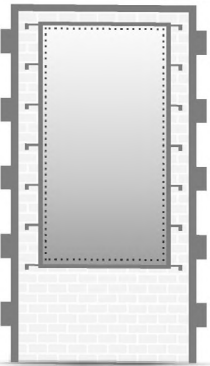
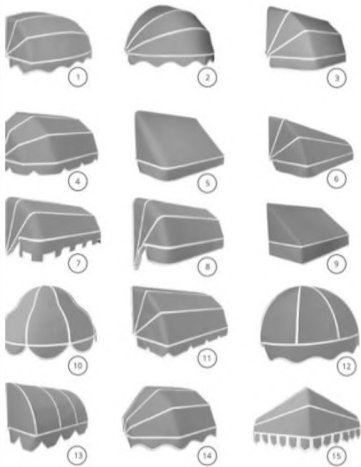
7		Элементы малой архитектурной формы	МА	Размер индивидуальный	Разборная вандалостойкая конструкция (по индивидуальному заказу)	Крепятся к полу или земле анкерами или бетонированием
8		Крышная установка	КУ	Размер индивидуальный	Сваренные секции из стальной трубы и соединенные между собой поперечными трубами, имеющие в основании бетонные блоки-пригрузы, которые придают устойчивость	Устанавливается на крышах зданий

9		Баннер	Б	Размер индивидуальный	Прямоугольное графическое изображение, изготовленное на виниловом полотне, армированное сеткой из полиэстеровой нитью	Настенное панно
10		Штендер	ШТ	Размер индивидуальный	Мобильная (переносная) рекламная конструкция небольших размеров (до 1,5 кв.м)	Устанавливается на улице в непосредственной близости от компании и является указателем.
11		Световой короб	СК	Размер индивидуальный	Герметичный короб, имеющий светопропускающую переднюю панель. Каркас лайтбокса изготавливается из металлического профиля, панели – из акрилового стекла, специального светорассеивающего пластика или	Сборные конструкции, имеющие плоскую поверхность, под которой находятся подсвечивающие изнутри лампы

					баннерной ткани	
12		Объемные буквы	ОБ	Размер индивидуальный	Конструкции из пластика, металлического сырья и органического стекла с внутренней, внешней подсветкой или без нее	Рекламная конструкция где, каждая объемная буква – это сама по себе маленькая рекламная вывеска со своим каркасом и световым наполнением
13		Тумба	Т	Размер индивидуальный, не выше 3 метров	Состоит из трех частей – нижнее основание, средняя «информативная» часть и верхняя крыша, выполненная в декоративном стиле. Детали выполнены из стеклопластика либо другого материала.	уличная рекламная конструкция цилиндрической формы для вывешивания рекламных плакатов

14		Экран, монитор	Э	Размер индивидуальный	Конструктивные элементы и элементы крепления (болтовые соединения, элементы опор и т.п.) должны быть закрыты декоративными элементами. Электронные экраны должны быть оборудованы системой аварийного отключения от сети электропитания и соответствовать требованиям пожарной безопасности.	Предназначены для демонстрации видео с рекламными элементами
15		Бегущая строка	БС	Размер индивидуальный	Электронное табло на светодиодах	-

16		Остановочный рекламный павильон	ОП	Размер индивидуальный	Рекламные конструкции малого, среднего, большого формата, конструктивно связанные с элементами конструктивных частей остановочных пунктов общественного транспорта	Фундаменты рекламных конструкций на остановочных пунктах не должны выступать над уровнем покрытия тротуара
17		Флагшток	ФЛ	Размер индивидуальный	Рекламная конструкция, представляющая собой полотно, закрепленное на мачте	-
18		Стелла	С	Размер индивидуальные	Рекламная конструкция, чаще из металла, на бетонном основании с полями для рекламной информации	Высота стел не должна превышать 3 м, а площадь рекламного поля 2 м

19		Брендмауер (настенное панно)	БР	Размер индивидуальный	Прямоугольное графическое изображение, изготовленное на виниловом полотне, армированное сеткой из полиэстеровой нитью, закрепленное на брендмауэрной стене при помощи металлического каркаса	Рекламный щит, расположенный на стене (на торцевой стене здания)
20		Маркизы	МР	Размер индивидуальный	Рекламные маркизы состоят из элементов крепления к зданию, каркаса и информационного поля, выполненного на мягкой или жесткой основе	Рекламные констр укции, выполненные в виде козырьков и навесов с нанесенной на них рекламной ин формацией и размещенные над витринами, входами или проемами зданий и сооружений.

21		Настенное панно (брендмауэр)	НП	Размер индивидуальный	Рекламная конструкция состоящая из элементов крепления к стене, каркаса и информационного поля	Объекты наружной рекламы с площадью информационного поля малого и среднего формата, устанавливаемые на плоскости стен зданий.
----	---	------------------------------------	----	--------------------------	--	---

Раздел III «Описание технических характеристик рекламных конструкций» изложить в следующей редакции:

Рекламный щит – отдельностоящая рекламная конструкция, состоящая из опорной металлической стойки и информационного поля с размерами 6,0х3,0 м. На фундаментном основании. Одно или двух- сторонняя. Технология замены изображения: переклейка бумажного постера; натяжение винилового полотна. Может иметь внешнюю подсветку.

Сити – форматы – отдельно стоящие конструкции наружной рекламы, стенки павильонов ожидания транспорта. Представляют собой световой короб с двумя рекламными поверхностями с внутренней подсветкой.

Пиллар — отдельностоящая рекламная конструкция, представляющая собой вогнутую тумбу с двумя либо тремя информационными полями, размером 1,4х3 м. На фундаментном основании. Пиллар может иметь внутреннюю подсветку.

Панель – кронштейн – двухсторонний консольный плоскостной объект наружной рекламы, устанавливаемые на опорах (собственных опорах, мачтах-опорах городского освещения, опорах контактной сети) или на зданиях.

Элементы малой архитектурной формы (уличной мебели), совмещенные с рекламными конструкциями - уличные скамьи, урны для мусора, терминалы, оснащенные рекламными панелями площадью не более 2,5 кв.м, при условии, что площадь рекламного поля (стороны) не превышает двух третей площади всего информационного поля (стороны) элемента уличной мебели (в случае наличия на элементе уличной мебели одновременно с рекламным полем (стороной) также поля (стороны) для размещения иной информации).

Крышные установки – рекламные конструкции, устанавливаемые на крышу здания. Крышными установками могут быть объемные буквы, световой короб или композиция из нескольких коробов, как без использования, так и с использованием внутренней или наружной подсветки.

Баннер - это прямоугольники материи с рекламной информацией, закрепленные над уличными магистралями с помощью тросов и тросовых конструкций, которые крепятся на стены близлежащих зданий и специальные столбы.

Штендер - мобильная (переносная) рекламная конструкция небольших размеров (до 1,5 кв.м), которая устанавливается на улице в непосредственной близости от компании и является указателем.

Световой короб - это сборные конструкции, имеющие плоскую поверхность, под которой находятся подсвечивающие изнутри лампы. Обычно лайтбоксы используются для имиджевой рекламы. Это один из самых распространенных видов рекламного оформления современных городов. Чаще всего размещаются световые короба в вестибюлях станций, в переходах, в магазинах, кафе, в местах продаж, в фойе кинозалов, выставочных центров, на крышах и фасадах зданий и т.д.

Объемные буквы - Объемные буквы используются как отдельно, так и в сочетании с другими средствами рекламы, как в наружной, так и в интерьерной рекламе. Каждая объемная буква – это сама по себе маленькая рекламная вывеска со своим каркасом и световым наполнением. Объемные буквы большого размера в основном используют при изготовлении крышных установок.

Тумба - пространственные конструкции из гнутых металлических профилей. Силовой каркас - профильные трубы. Покрытие - лакокрасочное с антикоррозийными ингибиторами. Фундаментами для тумб служат бетонные пригрузки.

Экран, монитор - это большие экраны, обычно на светодиодах, позволяющие отображать новостную, рекламную информацию, в том числе в цвете, в движении, со звуком, в режиме «бегущая строка». Обычно в состав табло входят специализированные датчики измерения температуры воздуха, воды, влажности воздуха, давления и т.д.

Бегущая строка - это электронное устройство (табло), предназначенное для отображения большого объема текстовой и графической информации, которая «бежит» горизонтально, двигаясь справа налево.

Остановочный павильон - Рекламные конструкции малого, среднего, большого формата, конструктивно связанные с элементами конструктивных частей остановочных пунктов общественного транспорта. Фундаменты рекламных конструкций на остановочных пунктах не должны выступать над уровнем покрытия тротуара.

Флагшток - Рекламная конструкция, представляющая собой полотно, закрепленное на мачте - прочной конструкции, изготовленной из современных материалов - полого стержня, состоящего из металла или пластика.

Стелла - специальная конструкция, разработанная для рекламных целей, которая представляет собой большую стойку, высота которой может быть от 2 до 30 метров, которая несет на себе рекламную информацию, обычно устанавливается рядом с дорогой.

Брандмауер (настенное панно) - это рекламный щит, расположенный на стене (на торцевой стене здания). Закреплено на брандмауэрной стене при помощи металлического каркаса.

Маркизы - это подвижный навес, располагающийся снаружи здания над окнами, который выполняет функцию защиты от солнечных лучей

Настенное панно (брандмауер) - объекты наружной рекламы, устанавливаемые на плоскости стен зданий в виде объектов, состоящих из элементов крепления к стене, каркаса и информационного поля.

Временные рекламные конструкции - конструкции, срок размещения которых обусловлен их функциональным назначением и местом установки (строительные сетки, ограждения строительных площадок, мест сезонной и ярмарочной торговли и иных подобных мест, другие аналогичные технические средства) и составляет не более чем на двенадцать месяцев.

Рекламные конструкции, выполненные по индивидуальным проектам – конструкции, проект которых разработан по индивидуальному заказу для конкретного места.

Раздел IV. «Адресный перечень рекламных конструкций»

Территория МО «Вельское»

№ п/п	Адрес установки и эксплуатации рекламной конструкции	Номер рекламной конструкции на карте
1	<i>г. Вельск, ул. Ломоносова, д. 2</i>	52-НП-В
2	<i>г. Вельск, ул. Ломоносова, д. 2</i>	53-НП-В
3	<i>г. Вельск, ул. Ломоносова, д. 2</i>	54-НП-В
4	<i>г. Вельск, ул. Ломоносова, д. 2</i>	55-НП-В
5	<i>г. Вельск, ул. Ломоносова, д. 2</i>	56-НП-В
6	<i>г. Вельск, ул. Ломоносова, д. 4</i>	57-НП-В
7	<i>г. Вельск, ул. Ломоносова, д. 4</i>	58-НП-В
8	<i>г. Вельск, ул. Ломоносова, д. 4</i>	59-НП-В
9	<i>г. Вельск, ул. Ломоносова, д. 4</i>	60-НП-В

Схема размещения рекламных конструкций на территории Вельского муниципального района Архангельской области

10	<i>г. Вельск, ул. Дзержинского, в 51 метрах на северо-запад от земельного участка с кадастровым номером 29:01:190305:43</i>	61-Щ-В
11	<i>г. Вельск, ул. Дзержинского, в 71,9 метрах на северо-запад от земельного участка с кадастровым номером 29:01:190305:42</i>	62-Щ-В
12	<i>г. Вельск, ул. Дзержинского, вблизи с АГЗС</i>	63-Щ-В
13	<i>г. Вельск, ул. Гагарина, в 38 метрах по направлению на юго-восток от АГЗС</i>	64-Щ-В
14	<i>г. Вельск, км 1+165 (справа) региональной автомобильной дороги 11К-049 «Вельск – Шангалы»</i>	65-Щ-В
15	<i>г. Вельск, ул. Заводская, в 74,4 метрах на юго-восток от земельного участка с кадастровым номером 29:01:190601:191, вдоль а/д Вельск - Шангалы (слева)</i>	66-Щ-В
16	<i>г. Вельск, ул. Заводская, в 180,8 метрах на юго-восток от земельного участка с кадастровым номером 29:01:190601:191, вдоль а/д Вельск - Шангалы (слева)</i>	67-Щ-В
17	<i>км 2+844 (слева) региональной автодороги 11К-049 «Вельск - Шангалы»</i>	68-Щ-В
18	<i>км 3+044 (слева) региональной автодороги 11К-049 «Вельск - Шангалы»</i>	69-Щ-В
19	<i>км 0+011 (справа) региональной автодороги К-055 "Вельск-Филевская"</i>	70-Щ-В

V. Графическая часть

Внесения изменений в схему размещения рекламных конструкций на территории Вельского муниципального района Архангельской области

Приложение №1 Схемы размещения рекламных конструкций на территории муниципального образования «Вельское».

Приложение № 2 Адресная программа рекламных конструкций на территории Вельского муниципального района

Карта размещения рекламных конструкций на территории Вельского муниципального района Территория городского поселения «Вельское»



Условные обозначения

-  - рекламный щит
-  - баннер

Номер рекламной конструкции:

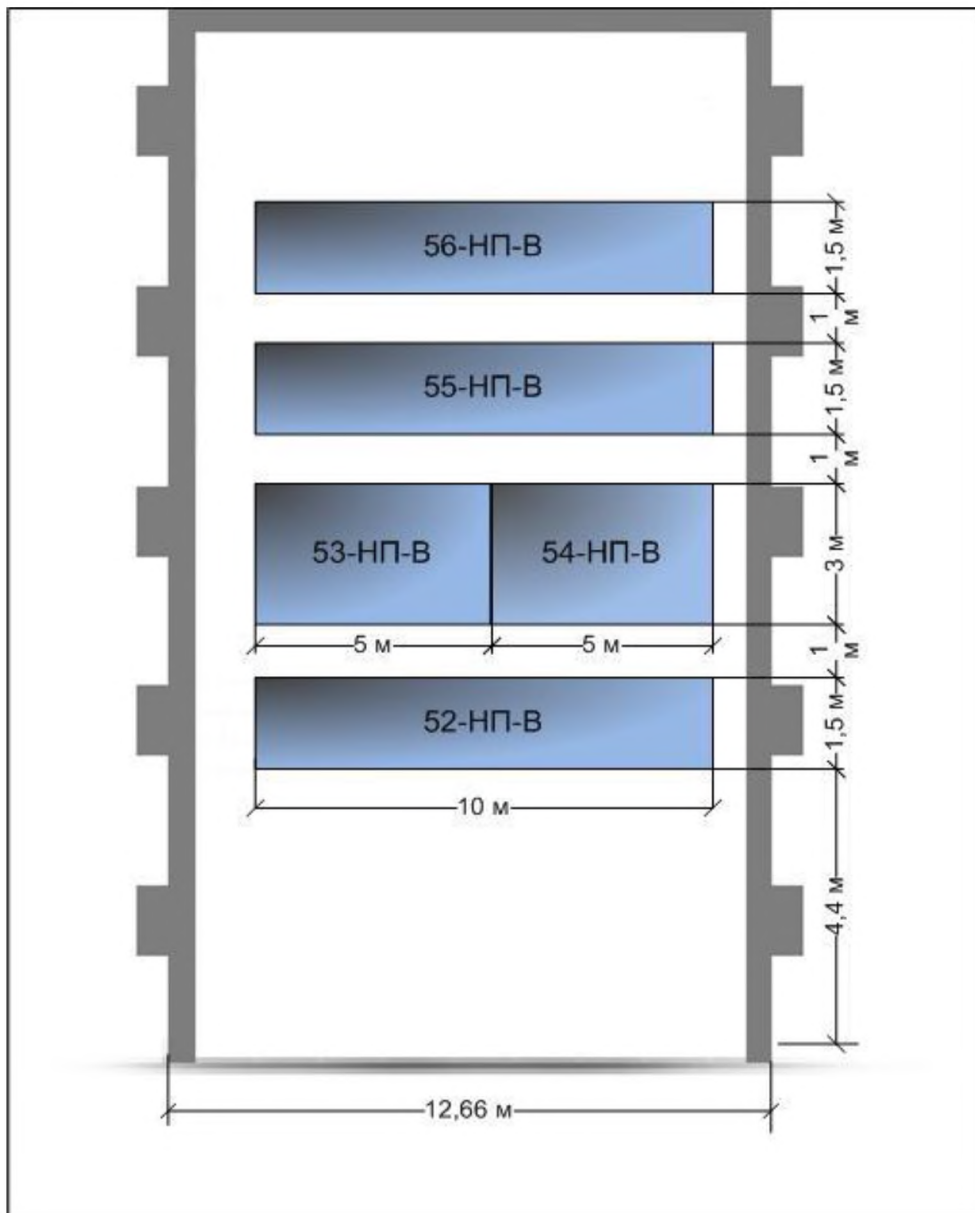
51 — Щ — В *

Номер
рекламной
конструкции

Код типа
рекламной
конструкции

Шифр
территории
размещения
рекламной
конструкции

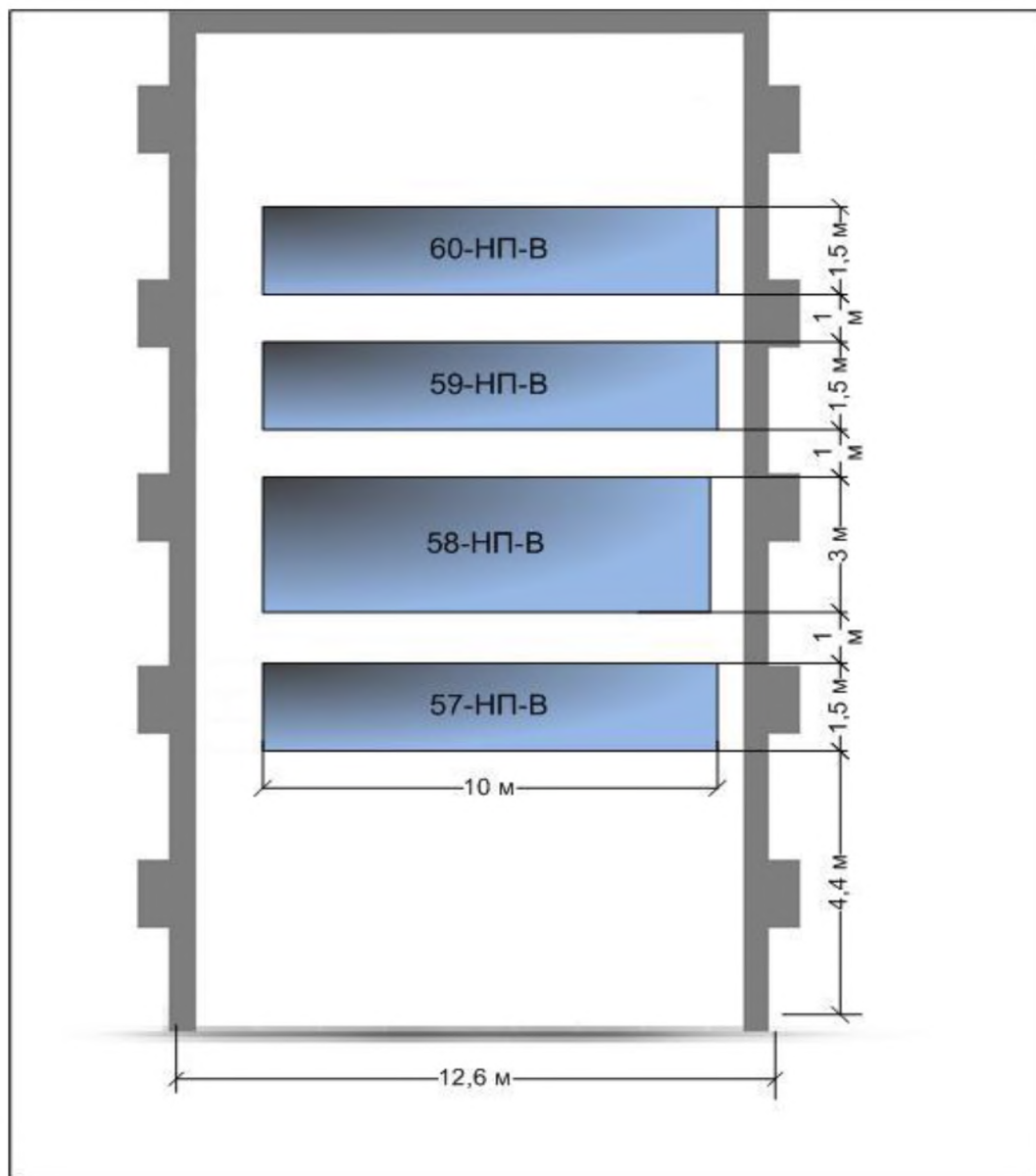
* См. Приложение №2 Схемы размещения рекламных конструкций



№ рекламной конструкции	Адрес	Размер информационного поля	Тип конструкции
52-НП-В	гор. Вельск, ул. Ломоносова, д. 2	10 x 1,5 м	настенное панно
53-НП-В	гор. Вельск, ул. Ломоносова, д. 2	3 x 5 м	настенное панно
54-НП-В	гор. Вельск, ул. Ломоносова, д. 2	3 x 5 м	настенное панно
55-НП-В	гор. Вельск, ул. Ломоносова, д. 2	10 x 1,5 м	настенное панно
56-НП-В	гор. Вельск, ул. Ломоносова, д. 2	10 x 1,5 м	настенное панно



Схема размещения рекламных конструкций на территории Вельского муниципального района Архангельской области

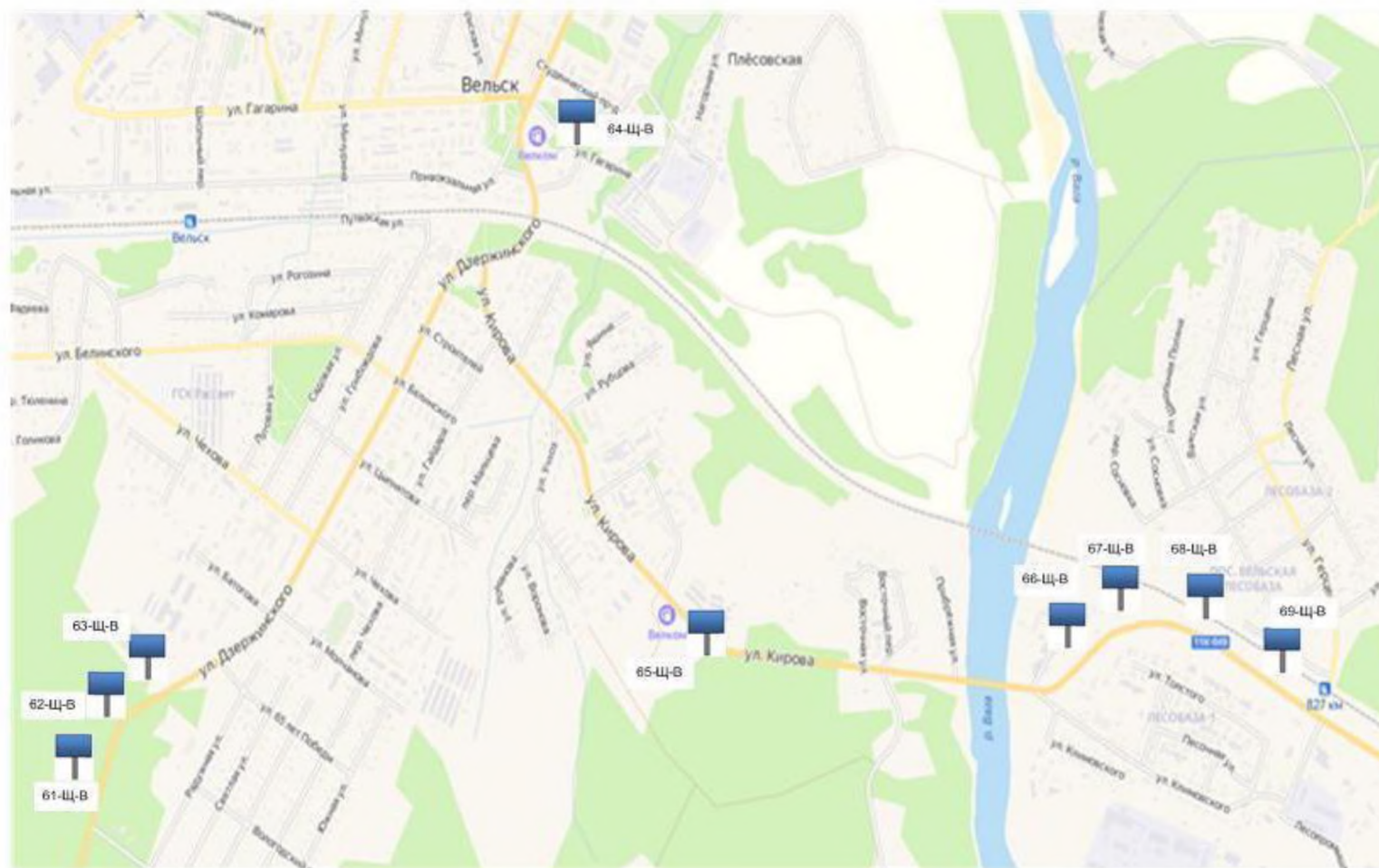


№ рекламной конструкции	Адрес	Размер информационного поля	Тип конструкции
57-НП-В	гор. Вельск, ул. Ломоносова, д. 4	10 х 1,5 м	настенное панно
58-НП-В	гор. Вельск, ул. Ломоносова, д. 4	10 х 3 м	настенное панно
59-НП-В	гор. Вельск, ул. Ломоносова, д. 4	10 х 1,5 м	настенное панно
60-НП-В	гор. Вельск, ул. Ломоносова, д. 4	10 х 1,5 м	настенное панно



Схема размещения рекламных конструкций на территории Вельского муниципального района Архангельской области

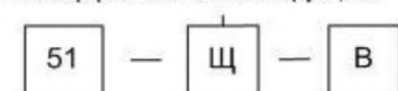
Карта размещения рекламных конструкций на территории Вельского муниципального района Территория городского поселения «Вельское»



Условные обозначения



Номер рекламной конструкции:



Номер
рекламной
конструкци
и

Код типа
рекламной
конструкции

Шифр
территории
размещения
рекламной
конструкции

* См. Приложение №2 Схемы
размещения рекламных конструкций

Схема размещения рекламных конструкций на территории Вельского муниципального района Архангельской области



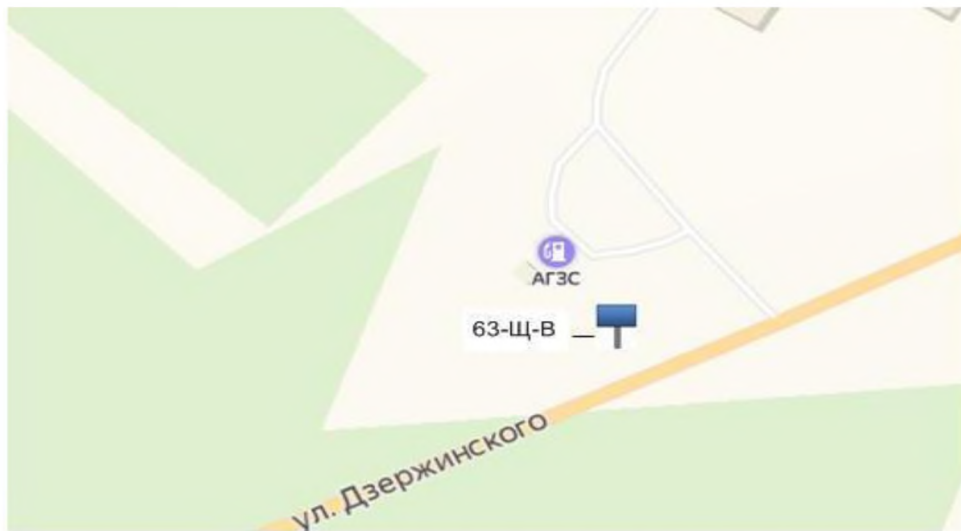
№ рекламной конструкции	Адрес	Размер информационного поля	Расстояние от оси автодороги
61-Щ-В	гор. Вельск, ул. Дзержинского, в 51 метре на северо-запад от земельного участка с кадастровым номером 29:01:190305:43	3 x 6 м	17,7 м
62-Щ-В	гор. Вельск, ул. Дзержинского, в 71,9 метрах на северо-запад от земельного участка с кадастровым номером 29:01:190305:42	3 x 6 м	16 м



Масштаб 1:2000

23

Схема размещения рекламных конструкций на территории Вельского муниципального района Архангельской области



№ рекламной конструкции	Адрес	Размер информационного поля	Расстояние от оси автодороги
63-Щ-В	гор. Вельск, ул. Дзержинского, вблизи с АГЗС	3 х 6 м	15 м

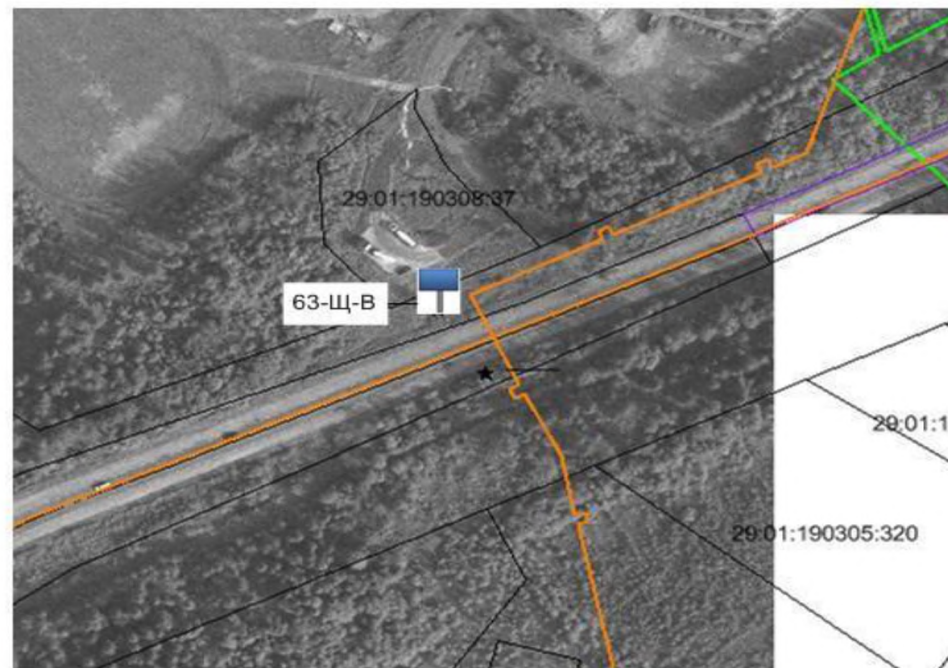
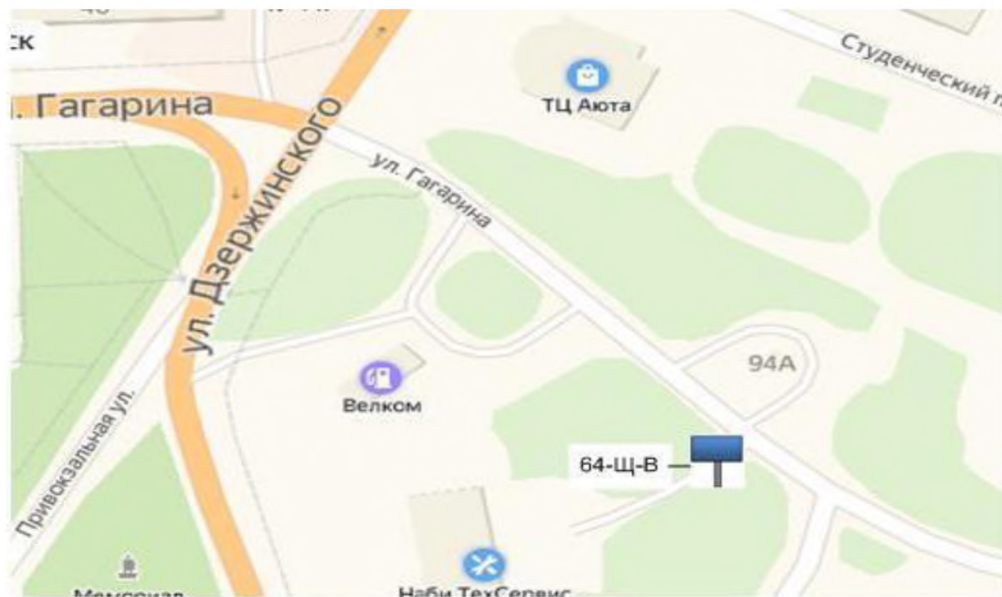


Схема размещения рекламных конструкций на территории Вельского муниципального района Архангельской области



№ рекламной конструкции	Адрес	Размер информационного поля	Расстояние от оси автодороги
64-Щ-В	гор. Вельск, ул. Гагарина, в 38 метрах по направлению на юго-восток от АГЗС	3 x 6 м	8 м



Схема размещения рекламных конструкций на территории Вельского муниципального района Архангельской области



№ рекламной конструкции	Адрес	Размер информационного поля	Расстояние от оси автодороги
65-Щ-В	км 1+165 (справа) региональной автомобильной дороги 11К-049 «Вельск – Шангалы»	3 x 6 м	12 м

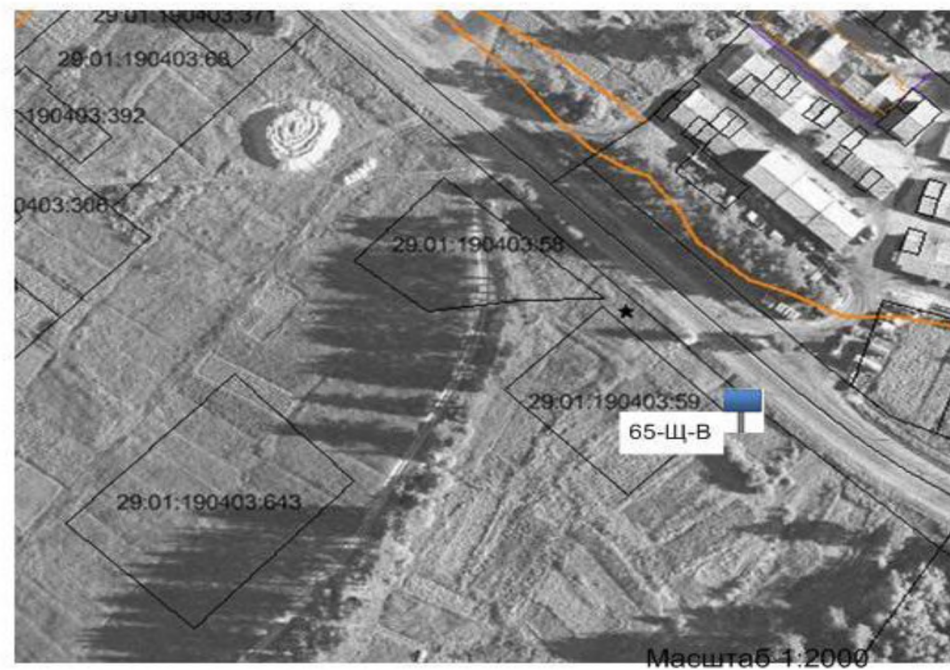
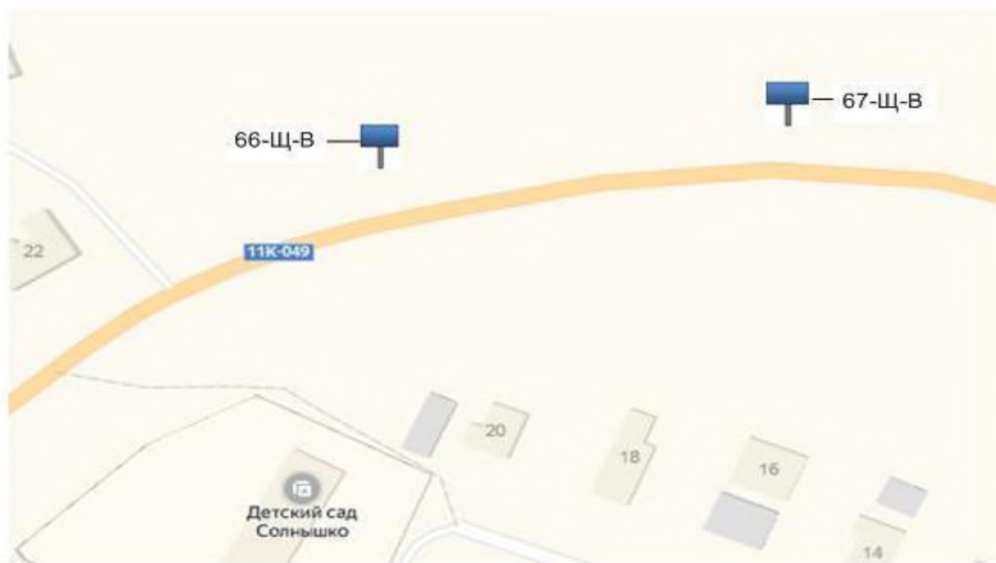


Схема размещения рекламных конструкций на территории Вельского муниципального района Архангельской области



№ рекламной конструкции	Адрес	Размер информации ного поля	Расстояние от оси автодороги
66-Щ-В	гор. Вельск, ул. Заводская, в 74,4 метрах на юго-восток от земельного участка с кадастровым номером 29:01:190601:191, вдоль а/д Вельск-Шангалы (слева)	3 х 6 м	18 м
67-Щ-В	гор. Вельск, ул. Заводская, в 180,8 метрах на юго-восток от земельного участка с кадастровым номером 29:01:190601:191, вдоль а/д Вельск-Шангалы (слева)	3 х 6 м	18 м



Масштаб 1:2000

Схема размещения рекламных конструкций на территории Вельского муниципального района Архангельской области



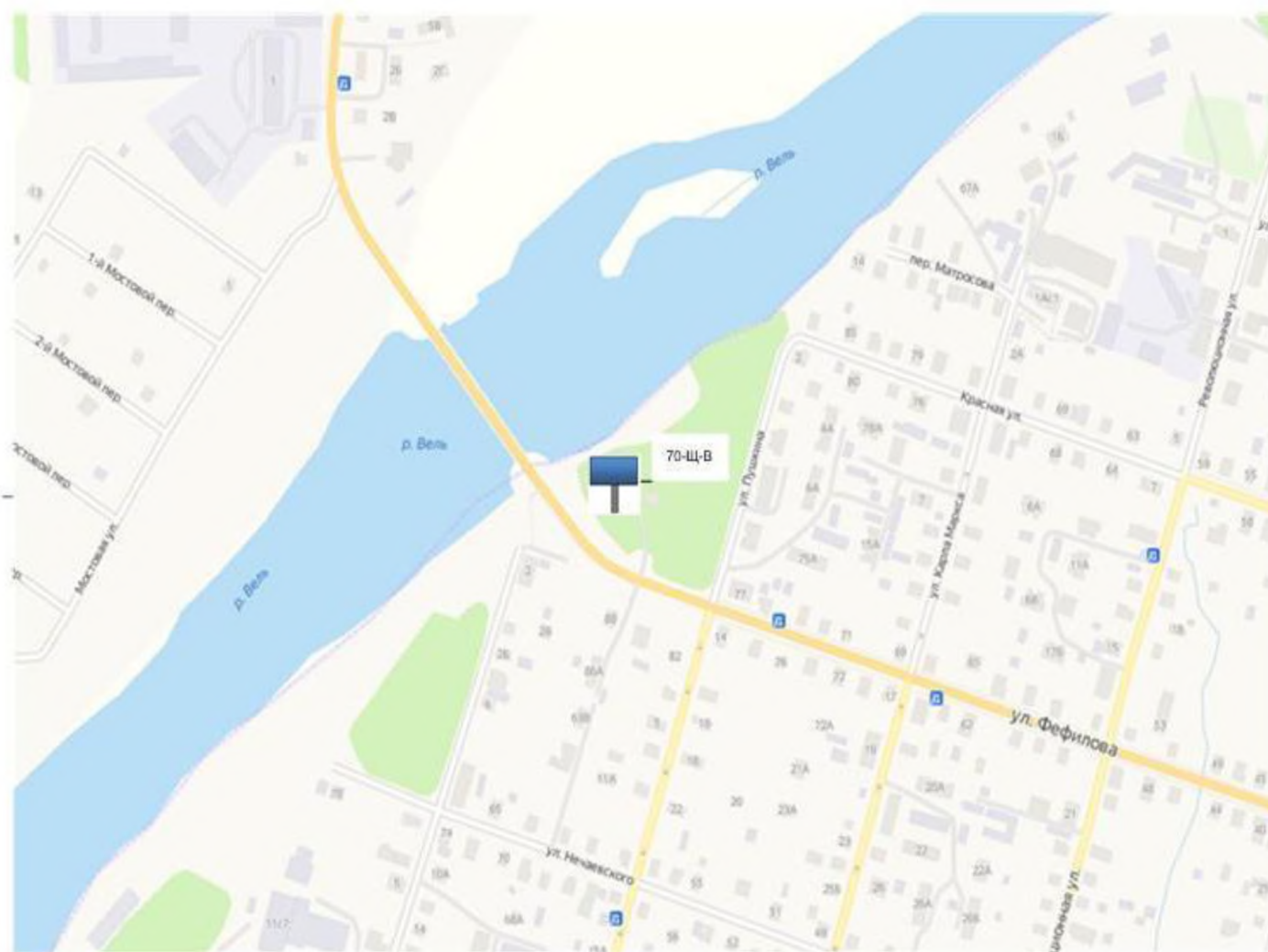
№ рекламной конструкции	Адрес	Размер информационного поля	Расстояние от оси автодороги
68-Щ-В	км 2+844 (слева) региональной автодороги 11К-049 "Вельск - Шангалы"	3 x 6 м	24,5 м
69-Щ-В	км 3+044 (слева) региональной автодороги 11К-049 "Вельск - Шангалы"	3 x 6 м	22 м



Масштаб 1:2000

Схема размещения рекламных конструкций на территории Вельского муниципального района Архангельской области

**Карта размещения рекламных конструкций на территории Вельского муниципального района
Территория городского поселения «Вельское»**



Условные обозначения



Номер рекламной конструкции:

51 — Ц — В *

Номер рекламной конструкции и	Код типа рекламной конструкции	Шифр территории размещения рекламной конструкции
--	--------------------------------------	--

* См. Приложение №2 Схемы размещения рекламных конструкций



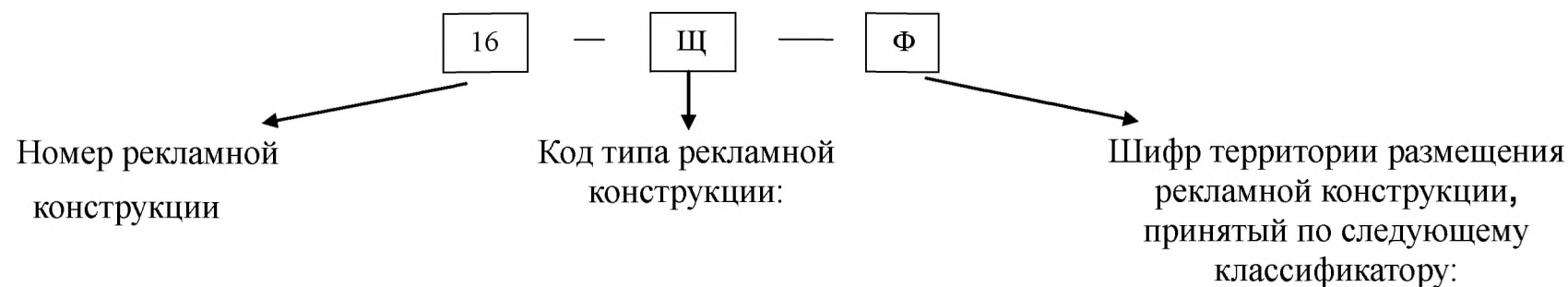
№ рекламной конструкции	Адрес	Размер информационного поля	Расстояние от оси автодороги
70-Щ-В	км 0+011 (справа) региональной автодороги К-055 "Вельск-Филевская"	3 x 6 м	15 м



Схема размещения рекламных конструкций на территории Вельского муниципального района Архангельской области

*Адресная программа
рекламных конструкций на территории Вельского муниципального района*

Структура номера рекламной конструкции:



Щ	-	рекламный щит
СФ	-	сити-формат
ПЛ	-	пиллар
ПК	-	панель-кронштейн
ПР	-	призматрон
ИС	-	уличный рекламный информационный стенд
МА	-	элементы малой архитектурно формы
КУ	-	крышные установки
Б	-	баннер
ШТ	-	штендер
СК	-	световой короб
ОБ	-	объемные буквы
Т	-	тумба
Э	-	экраны

Ф	-	Федеральная трасса М-8
В	-	ГП «Вельское»
К	-	ГП «Кулойское»
А	-	СП «Аргуновское»
Б	-	СП «Благовещенское»
ВК	-	СП «Верхнеустькулойское»
ВШ	-	СП «Верхнешоношское»
Л	-	СП «Липовское»
М	-	СП «Муравьевское»
Н	-	СП «Низовское»
ПШ	-	СП «Пакшеньгское»
ПЖ	-	СП «Пежемское»

БС - бегущая строка
ОП - остановочный
рекламный павильон
ФЛ - флагшток
С - стела
БР - брендмауер
МР - маркизы
НП - настенное панно

ПН - СП «Попонаволоцкое»
П - СП «Пуйское»
Р - СП «Ракуло-Кокшеньгское»
СГ - СП «Солгинское»
С - СП «Судромское»
Т - СП «Тегринское»
УВ - СП «Усть-Вельское»
УШ - СП «Усть-Шоношское»
Х - СП «Хозьминское»
Ш - СП «Шадреньгское»

№ п/п	Тип конструкции	Адрес	Площадь информационного поля рекламных конструкций, технические характеристики	№ на карте (схеме)
1.	Настенное панно	г. Вельск, ул. Ломоносова, д. 2	15 кв.м., баннер, выполненный из баннерной ткани	52-НП-В
2.	Настенное панно	г. Вельск, ул. Ломоносова, д. 2	15 кв.м., баннер, выполненный из баннерной ткани	53-НП-В
3.	Настенное панно	г. Вельск, ул. Ломоносова, д. 2	15 кв.м., баннер, выполненный из баннерной ткани	54-НП-В
4.	Настенное панно	г. Вельск, ул. Ломоносова, д. 2	15 кв.м., баннер, выполненный из баннерной ткани	55-НП-В
5.	Настенное панно	г. Вельск, ул. Ломоносова, д. 2	15 кв.м., баннер, выполненный из баннерной ткани	56-НП-В
6.	Настенное панно	г. Вельск, ул. Ломоносова, д. 4	15 кв.м., баннер, выполненный из баннерной ткани	57-НП-В
7.	Настенное панно	г. Вельск, ул. Ломоносова, д. 4	30 кв.м., баннер, выполненный из баннерной ткани	58-НП-В
8.	Настенное панно	г. Вельск, ул. Ломоносова, д. 4	15 кв.м., баннер, выполненный из баннерной ткани	59-НП-В
9.	Настенное панно	г. Вельск, ул. Ломоносова, д. 4	15 кв.м., баннер, выполненный из баннерной ткани	60-НП-В

10.	Рекламный щит	г. Вельск, ул. Дзержинского, в 51 метре на северо-запад от земельного участка с кадастровым номером 29:01:190305:43	двухстороннее, 18 кв.м, освещение: наружное/внутреннее, бетонное основание	61-Щ-В
11.	Рекламный щит	г. Вельск, ул. Дзержинского, в 71,9 метрах на северо-запад от земельного участка с кадастровым номером 29:01:190305:42	двухстороннее, 18 кв.м, освещение: наружное/внутреннее, бетонное основание	62-Щ-В
12.	Рекламный щит	г. Вельск, ул. Дзержинского, вблизи с АГЗС	двухстороннее, 18 кв.м, освещение: наружное/внутреннее, бетонное основание	63-Щ-В
13.	Рекламный щит	г. Вельск, ул. Гагарина, в 38 метрах по направлению на юго-восток от АГЗС	двухстороннее, 18 кв.м, освещение: наружное/внутреннее, бетонное основание	64-Щ-В
14.	Рекламный щит	г.Вельск, км 1+165 (справа) региональной автомобильной дороги 11К-049 «Вельск – Шангалы»	двухстороннее, 18 кв.м, освещение: наружное/внутреннее, бетонное основание	65-Щ-В
15.	Рекламный щит	г. Вельск, ул. Заводская, в 74,4 метрах на юго-восток от земельного участка с кадастровым номером 29:01:190601:191, вдоль а/д Вельск-Шангалы (слева)	двухстороннее, 18 кв.м, освещение: наружное/внутреннее, бетонное основание	66-Щ-В
16.	Рекламный щит	г. Вельск, ул. Заводская, в 180,8 метрах на юго-восток от земельного участка с кадастровым номером 29:01:190601:191, вдоль а/д Вельск-Шангалы (слева)	двухстороннее, 18 кв.м, освещение: наружное/внутреннее, бетонное основание	67-Щ-В
17.	Рекламный щит	км 2+844 (слева) региональной автодороги 11К-049 «Вельск-Шангалы»	двухстороннее, 18 кв.м, освещение: наружное/внутреннее, бетонное основание	68-Щ-В
18.	Рекламный щит	км 3+044 (слева) региональной автодороги 11К-049 «Вельск-Шангалы»	двухстороннее, 18 кв.м, освещение: наружное/внутреннее, бетонное основание	69-Щ-В

19.	Рекламный щит	км 0+011 (справа) региональной автодороги К-055 "Вельск-Филяевская"	двухстороннее, 18 кв.м, освещение: наружное/внутреннее, бетонное основание	70-Щ-В
-----	---------------	--	---	--------